



> INSTRUCCIONES DE USO

Normas fundamentales para un tratamiento eficaz



El uso de Apivar no presenta limitación por temperatura¹:

Puede utilizarse en cualquier época del año siempre que las alzas no estén colocadas en las colmenas.



Trate todas las colmenas de manera simultánea para evitar la reinfestación.



Respete la dosis de 2 tiras por colmena:

- Una dosis menor puede tener consecuencias negativas sobre la eficacia.
- Una dosis mayor puede incrementar el riesgo de aparición de residuos.



Deje las tiras en las colmenas 6 semanas

Retire las tiras después del tratamiento. No reutilice las tiras.



Vuelva a colocar y raspe las tiras en la mitad del tratamiento (consulte la página 2).



Use las tiras inmediatamente después de la apertura del paquete, sin almacenar las tiras para un uso futuro.



> Posición en la colmena

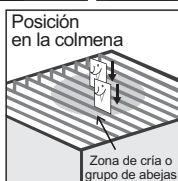
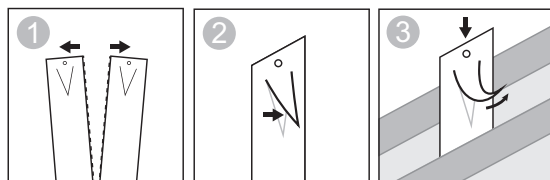
Asegúrese de que no haya alzas melarias instaladas:

1. **Uso en las colmenas:** Insertar 2 tiras por colmena, colocándolas entre 2 panales.

2. **Tipos de colmena:**

- Colmenas tipo Dadant, colocar una tira entre el tercer y cuarto panal y la otra entre el séptimo y octavo panal, es decir fuera de la cámara de cría.
- Colmenas tipo Layens, colocar una tira entre el quinto y sexto panal y la otra entre el noveno y décimo panal.

3. **Retirar las tiras transcurridas 6 semanas.**



Como alternativa, las tiras pueden colgarse del orificio del troquelado en forma de V, utilizando para ello un pequeño alambre fijado al cuadro.

También puede **alimentar las colonias durante el tratamiento**, para estimular la actividad de las abejas y favorecer el contacto con las tiras.

¿Tiene alguna pregunta sobre Apivar?

Nuestra directora técnica resolverá todas sus dudas: info@vetopharma.com

1- Conservar a temperatura inferior a 25°C, con el envase herméticamente cerrado. Ver el calendario de aplicación según las zonas climáticas (cf. el apartado « Posología para cada especie, modo y vía de administración » del RCP de Apivar).

APIVAR® - Forma farmacéutica: Tira para colmenas. **Composición en principios activos:** Cada tira contiene 500 mg de amitraz. **Indicaciones de uso: En la abejas:** Tratamiento de las parasitosis externas causadas por *Varroa jacobsoni*, sensible a amitraz. **Contraindicaciones:** Ninguna. **Tiempo de espera:** Miel: 7 días. No puede recogerse la miel cuando las tiras estén presentes en la colmena. **Precauciones específicas que debe tomar la persona que administre el medicamento veterinario a los animales:** Usar un equipo de protección personal consistente en guantes de goma al manipular el medicamento veterinario. No comer, beber o fumar durante su utilización. Lavarse las manos con agua abundante después de manipular el medicamento. **Por favor, consulte a su veterinario, farmacéutico u organización sanitaria. En caso de persistencia de los síntomas, consulte con su veterinario. Uso Veterinario. Titular de la autorización de comercialización:** Vétopharma S.A.S. 12-14 Rue de la Croix Martre- 91120 Palaiseau- Francia. **Nº de registro:** 1283 ESP. **Medicamento sujeto a prescripción veterinaria. v0624ES-gp**

APV-19-ES-N05-10/25

[FACEBOOK.COM/VETOPHARMA](https://www.facebook.com/vetopharma)

[INFO@VETOPHARMA.COM](mailto:info@vetopharma.com)

[INSTAGRAM.COM/VETOPHARMA](https://www.instagram.com/vetopharma)

[WWW.VETO-PHARMA.ES](http://www.veto-pharma.es)

Vétopharma
Bee Science